

士盟科技維護期客戶免費安裝 Abaqus Plug-ins 之 Client 端安裝教學

※Server 若未安裝將無法使用，請洽士盟科技業務。

1. 從網頁(http://simutechtw.dsmynas.com/download_plugins.html)下載 Plug-in 後 (如圖 1); 解壓縮至使用者/abaqus_plugins 目錄下，如圖 2 之 CouplingTool_v2.0 為例。

【士盟開發】維護期內客戶可免費下載Plug-in (License申請請洽詢士盟科技業務)			
*Plug-in安裝方式可參考 此文件			
下載內容	說明	下載類型	更新日期
AutoAssignMaterial v2.0	a. 自動讀取模型中已設定好材料性質的零件。 b. 可以多重選擇不同零件並做快速批次修改。 c. 可以在Assembly模組下Highlight所點選的部件。 d. 可支援抽中面的幾何。 a. Automatically loads material and section settings from existing parts. b. Supports multiple parts with batch mode. c. Selected instances will highlight in Assembly module. d. Supports shell section associated with reference geometry.	付費下載	2017/04/12
CouplingTool v2.0	a. 加速計算Coupling的結果。 b. 提供移除此plug-in所產生 Coupling 結果之功能。 c. 新增開啟 Constraint Manager之按鈕。 d. 新增搜尋條件的 Tolerance 包含Size、Radius、Vector、Theta、Curvature。 e. 新增 Coupling 橢圓的功能。 a. Enhanced performance from previous version. b. Additional functionality for removing coupling definitions. c. Constraint Manager can be accessed directly from the GUI. d. Additional tolerance controls for selection based on size, radius, vector, theta, curvature. e. Additional support for coupling to elliptical geometry.	付費下載	2017/04/12

圖 1



圖 2

2. 由記事本或文字編輯器開啟 plug-in 目錄中同名目錄下 site\ simulmenu.env 進行編輯。舉例圖 3 路徑檔案: 使用者\abaqus_plugins\CouplingTool\CouplingTool\site\ simulmenu.env。將其 ipAddress 修改為 License Server 電腦名稱或 ip (如同 client 電腦也可以設成 localhost); 另將 ipPort 修改為 License Server 指定 port，此例為 7450。(如圖 4)

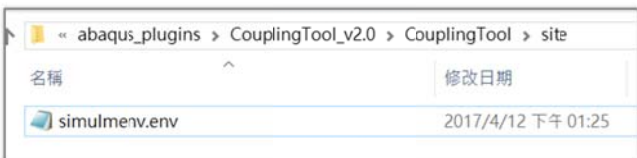


圖 3

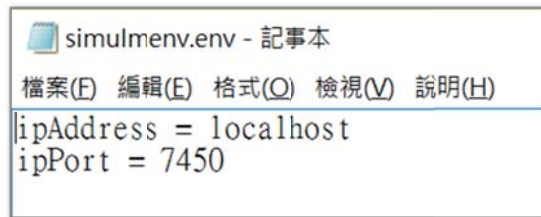


圖 4

3. 開啟 Abaqus/CAE，由工具清單中的 plug-ins，選擇要開啟的 plug-in (如圖 5)，等待約 10 秒鐘。

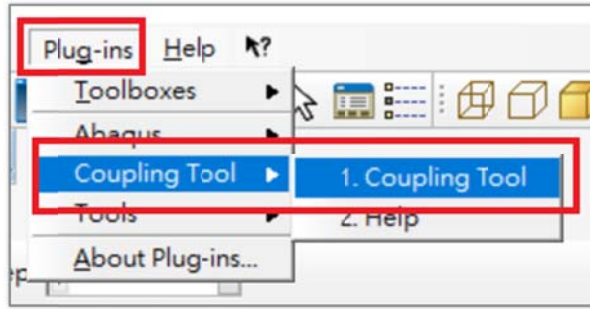


圖 5

- A. 若下方訊息列出如圖 6 字樣，表示成功取得 license。

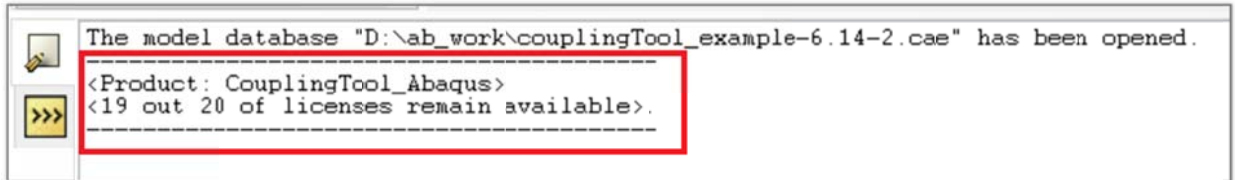


圖 6

- B. 若出現如圖 7 視窗，代表取得 license 失敗，可能原因為 License token 已用盡，或者連線至 Server 有問題，如無法自行排解，請洽詢士盟科技。

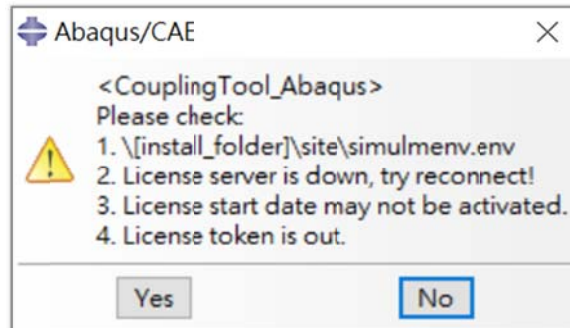


圖 7